



**BUDYNEK MIESZKALNY**  
Gdańsk ul. Niepołomska

**Karta Mieszkania nr E 2**

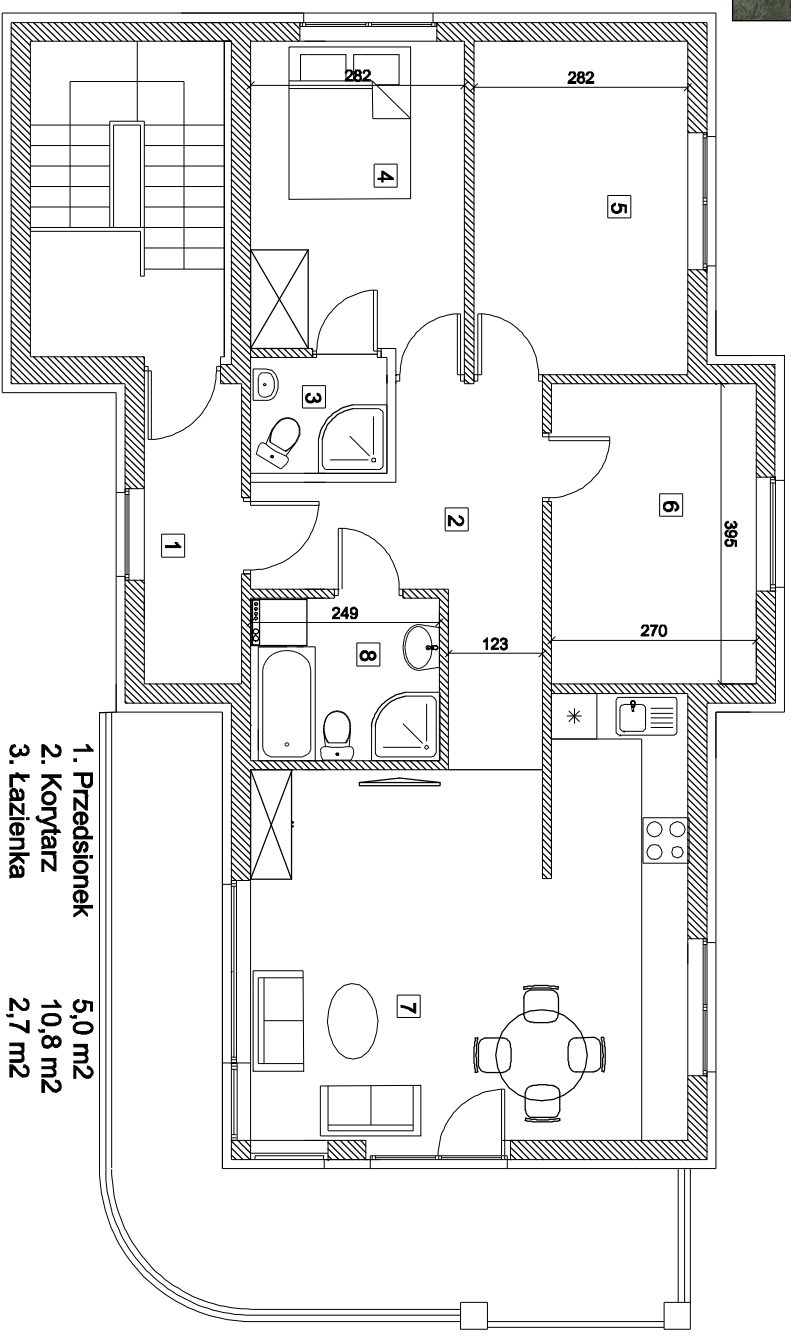
**I Piętro**



*Osiedle Debowe Wzgórze*

**I Piętro**  
**Mieszkanie nr E2**  
**-czteropokojowe**

**powierzchnia użytkowa**  
**87,90m<sup>2</sup> + taras 24,10m<sup>2</sup>**



- |                                 |                     |
|---------------------------------|---------------------|
| 1. Przedsiónek                  | 5,0 m <sup>2</sup>  |
| 2. Korytarz                     | 10,8 m <sup>2</sup> |
| 3. Łazienka                     | 2,7 m <sup>2</sup>  |
| 4. Pokój                        | 11,7 m <sup>2</sup> |
| 5. Pokój                        | 12,2 m <sup>2</sup> |
| 6. Pokój                        | 10,6 m <sup>2</sup> |
| 7. Pokój z aneksem<br>kuchennym | 29,6 m <sup>2</sup> |
| 8. Łazienka                     | 5,3 m <sup>2</sup>  |

