



BUDYNEK MIESZKALNY
Gdańsk ul. Niepołomska



Osiedle Debowe Wzgórze

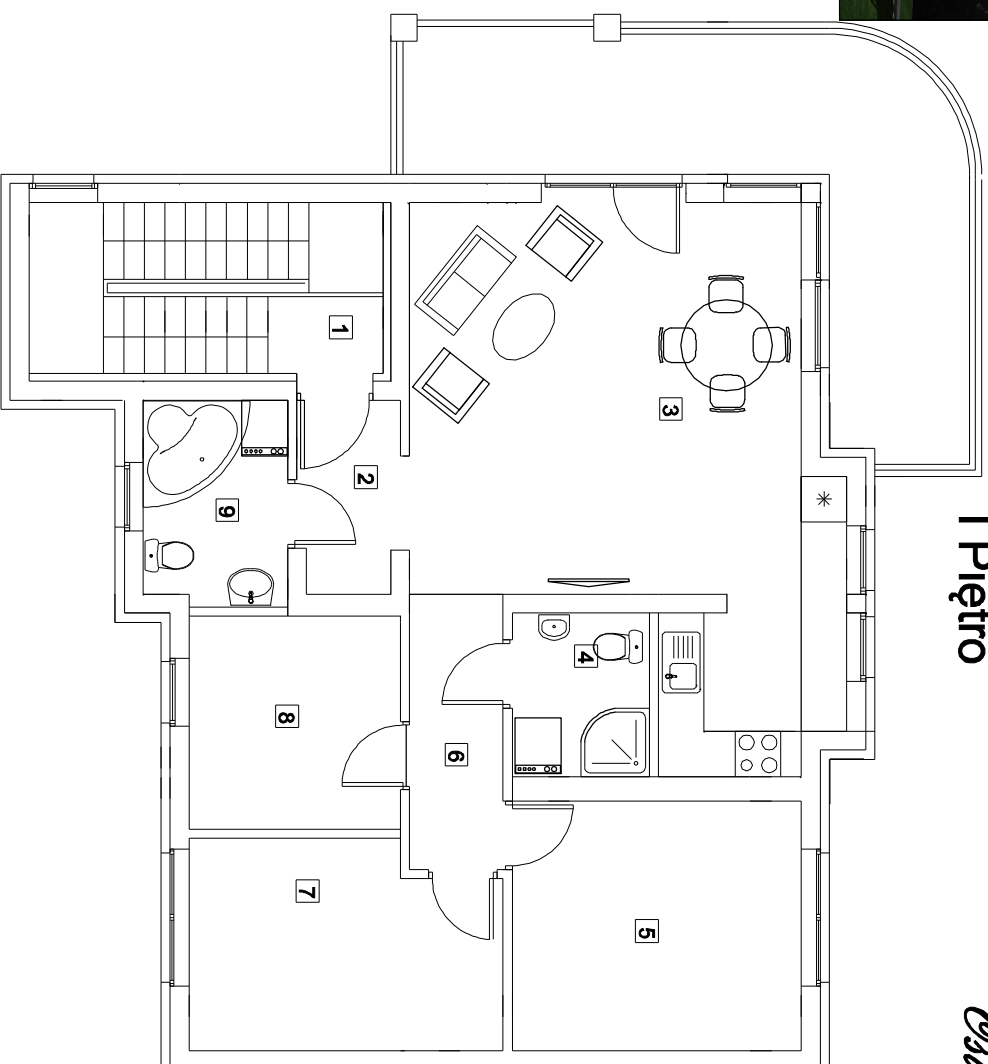
Karta Mieszkania nr F2

I Piętro

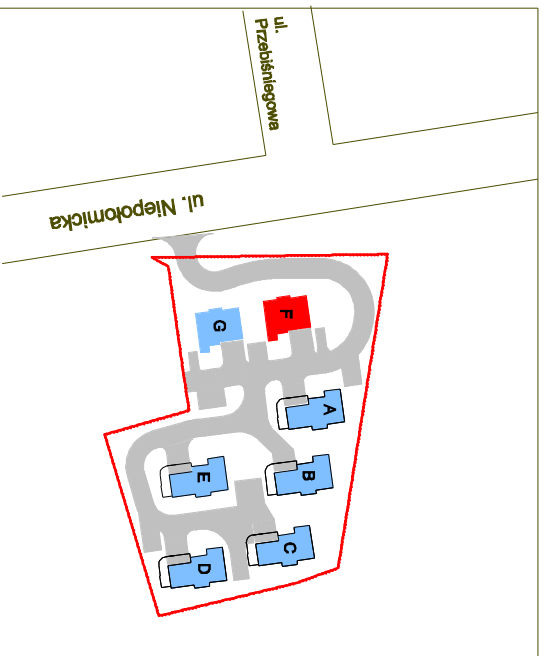
I Piętro

Mieszkanie Nr F2
-czteropokojowe

powierzchnia użytkowa
80,44 m2 + taras 19.80m2



- | | |
|--------------------|----------|
| 1. Klatka Schodowa | 3,31 m2 |
| 2. Przedsiónek | 32,82 m2 |
| 3. Pokój z kuchnia | 3,78 m2 |
| 4. Łazienka | 12,45 m2 |
| 5. Pokój | 4,45 m2 |
| 6. Korytarz | 10,80 m2 |
| 7. Pokój | 7,78 m2 |
| 8. Pokój | 5,05 m2 |
| 9. łazienka | |



GRIFFIN Developments sp. z o.o. , ul. Kossaka 6a/19b , 83-000 Pruszcz Gdański

tel. : +48 577 327 171 www.griffin-dom.pl e-mail : biuro@griffin-dom.pl

