

BUDYNEK MIESZKALNY

Gdańsk ul. Niepołomska



Karta Mieszkania nr G2

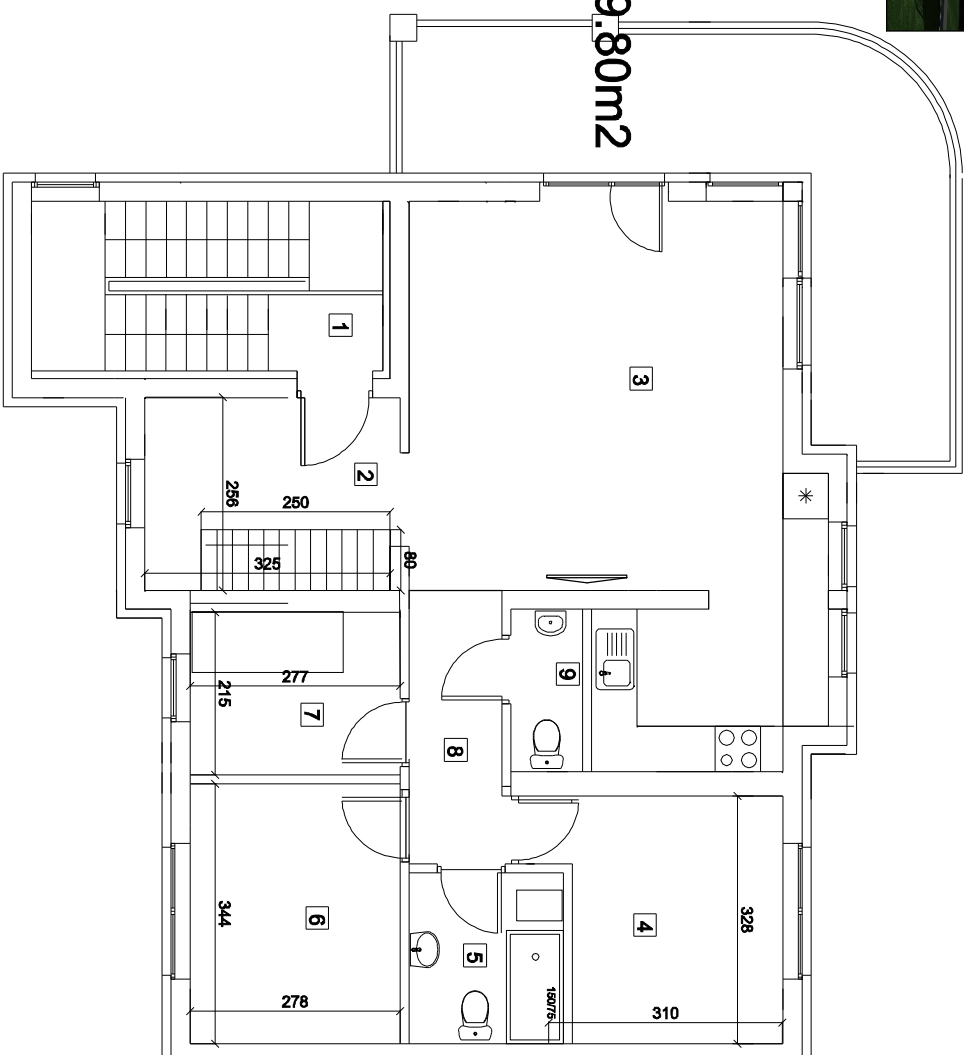
I Piętro



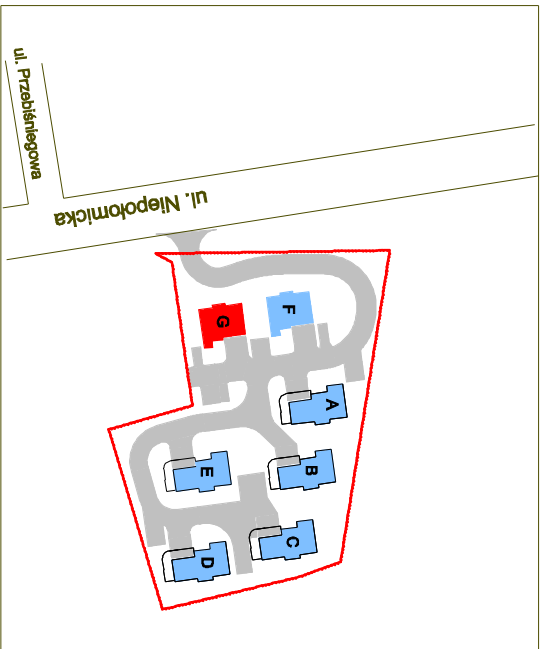
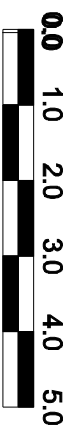
I Piętro

Mieszkanie Nr G2
-czteropokojowe

powierzchnia użytkowa
78,37 m² + Pdd 20m² + taras 19.80m²



- | | |
|--------------------|----------------------|
| 1. Klatka Schod | 8,60 m ² |
| 2. Przedsiónek | 33,21 m ² |
| 3. Pokój z kuchnią | 9,80 m ² |
| 4. Pokój | 9,80 m ² |
| 5. łazienka | 4,61 m ² |
| 6. Pokój | 9,52 m ² |
| 7. Pokój | 5,97 m ² |
| 8. Korytarz | 4,56 m ² |
| 9. WC | 2,10 m ² |



GRIFFIN Developments sp. z o.o., ul. Kossaka 6a/19b, 83-000 Pruszcz Gdański

tel. : +48 577 327 171 www.griffin-dom.pl, e-mail : biuro@griffin-dom.pl